

# ESTATÍSTICA 2013-14

---





PARABÉNS!!!!

# Análise estatística

- A análise estatística foi realizada com os dados enviados até dia 15 de fevereiro;
- Nesta altura estavam em falta:
  - Os dados de 1 agrupamento;
  - Os dados incompletos de 3 agrupamentos



# Inscrição em EMRC



**EU QUERO**

# Análise Geral do 1º ciclo ao secundário

- 204204 alunos matriculados no Ensino Oficial
- 85079 alunos inscritos em EMRC
- Percentagem de inscrições: 41,66%



# Análise Geral do 2º ciclo ao secundário

- 134267 alunos matriculados no Ensino Oficial
- 73570 alunos inscritos em EMRC
- Percentagem de inscrições: 54,79%
  - Variação pouco significativa: menos 200 alunos inscritos em EMRC

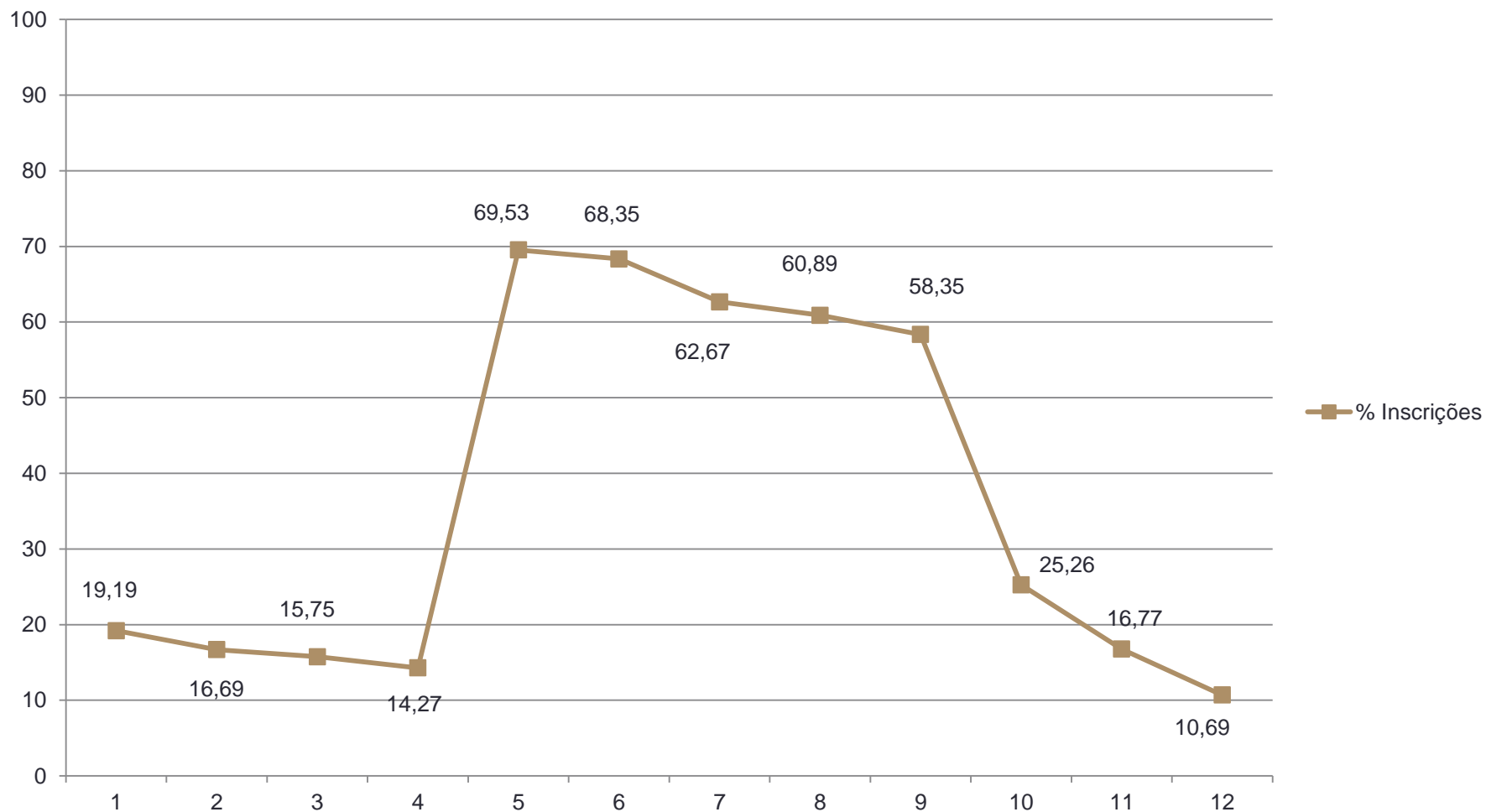


# Análise Geral

- 1º ciclo com crescimento muito acentuado
  - Temos o dobro dos alunos no 1º ciclo comparativamente com o Ensino Secundário
  - O número de alunos no 1º ciclo duplicou face ano anterior
- A mudança de ciclo continua a ter uma perda acentuada de alunos
  - Serão os processos de matrícula para outras escolas?
  - Que estratégias para inverter esta situação?

# Alunos por ano

## % Inscrições em EMRC





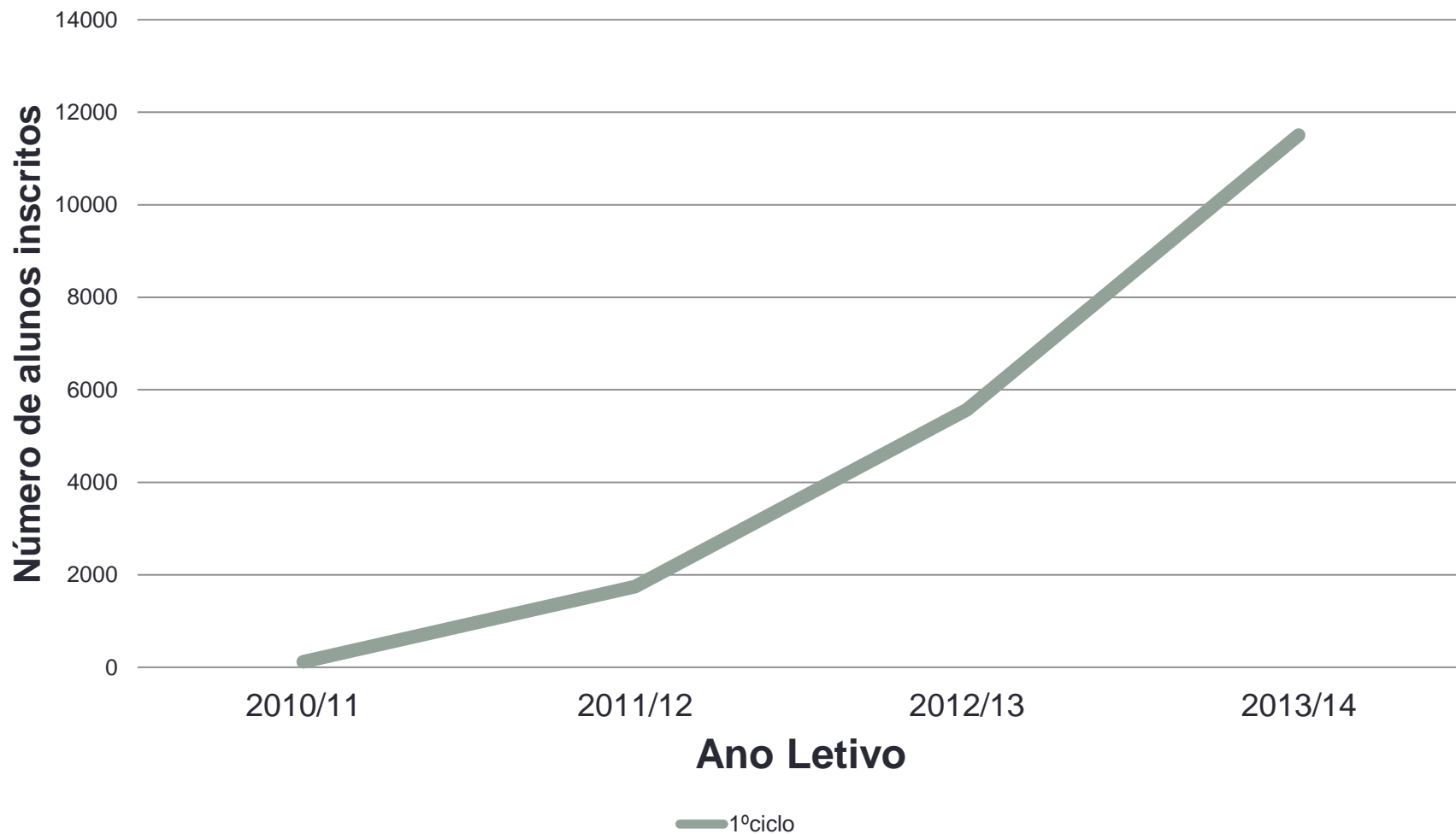
# 1º ciclo

- Atualmente temos 11509 alunos inscritos em EMRC;
- Duplicamos o número de alunos do ano anterior

Ano	1.º ano	2.º ano	3.º ano	4.º ano
Matriculados	16831	18217	17565	17324
Inscritos	3230	3041	2766	2472
%	19,2%	16,7%	15,6%	14,3%
Variação	<b>+1608</b>	<b>+1752</b>	<b>+1461</b>	<b>+1116</b>

# 1º ciclo – crescimento

Alunos inscritos no 1º ciclo



## 2º ciclo

	5ºano	6ºano
<b>Matriculados</b>	20858	22576
<b>Inscritos em EMRC</b>	14503	15430
<b>Percentagem</b>	70%	69%

Perda de 1% dos alunos no 5ºano

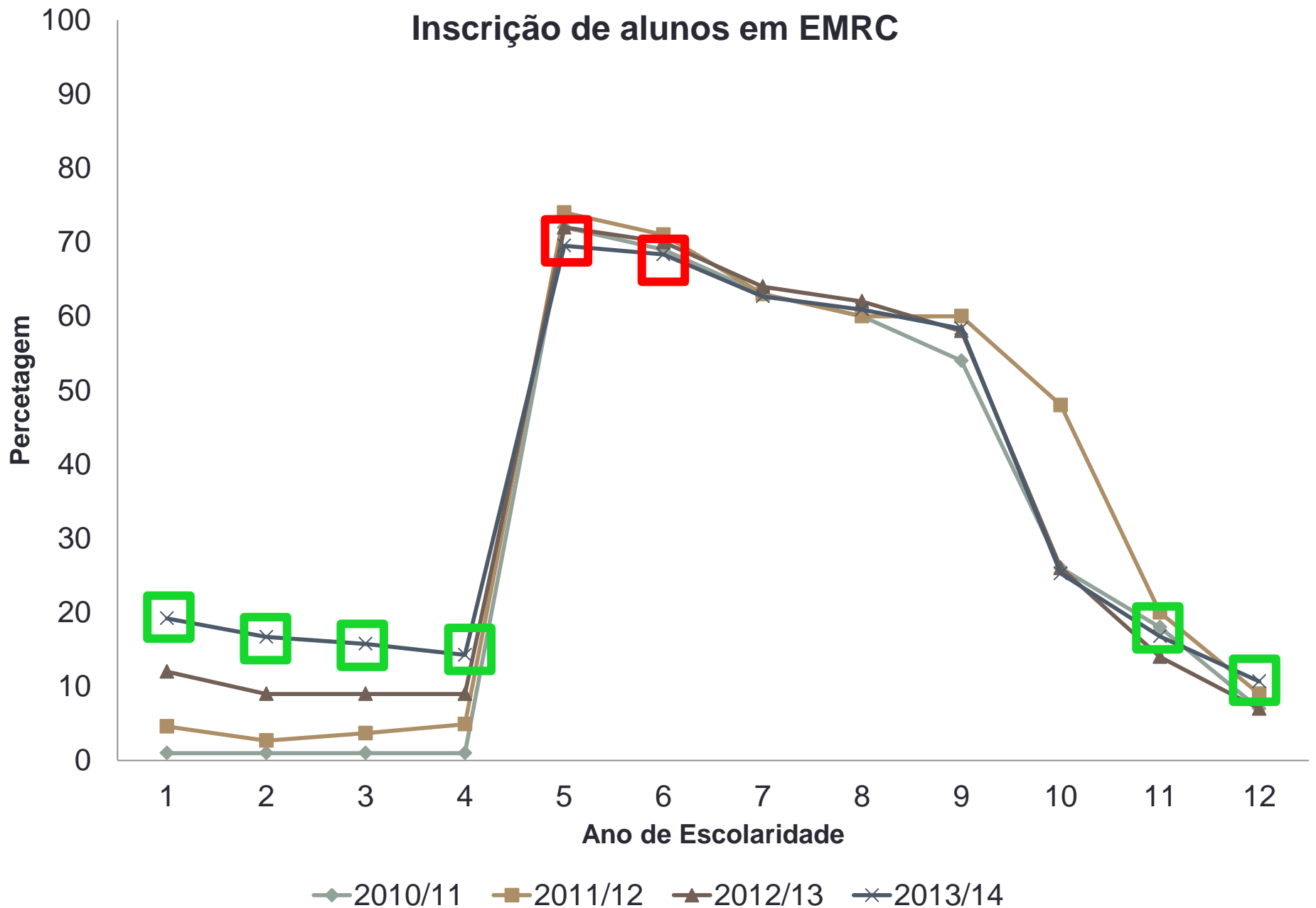
## 3º ciclo

	7ºano	8ºano	9ºano
<b>Matriculados</b>	21400	21615	20610
<b>Inscritos</b>	13412	13161	12025
<b>Percentagem</b>	63%	61%	58%

# Ensino Secundário

	10ºano	11ºano	12ºano
<b>Matriculados</b>	10870	8992	7346
<b>Inscritos</b>	2746	1508	785
<b>Percentagem</b>	25%	17%	11%
	<ul style="list-style-type: none"><li>▪ Aumento de 1% dos alunos nestes anos, à exceção do 10ºano</li><li>▪ Cada vez menos alunos matriculados em cursos onde existe oferta da disciplina de EMRC</li></ul>		
<b>Anulações</b>	390	178	79
<b>% anulações</b>	14%	12%	10%

# Inscrição de alunos em EMRC



# Dados para refletir

- A variação de inscrições entre o 5ºano e o 9ºano é de 12% (no sentido negativo)
- Do 9ºano até ao 12ºano a percentagem de inscrições desce 47%
- A variação de inscrições no ensino secundário é de 14% (no sentido negativo)

